

Atlas 2006 Bourgogne

CARTOGRAPHIE REGIONALE
DES PRINCIPALES STRUCTURES
DU SPECTACLE VIVANT SUBVENTIONNEES
PAR LE MINISTRE DE LA CULTURE
ET DE LA COMMUNICATION

Antoine Chotard
Adrien Le Vaillant
juillet 2008



Les liens hypertexte de cet atlas facilitent l'accès ses différentes parties,
il vous suffit de cliquer sur les [titres surlignés](#)



CHIFFRES CLES 2006

- Synthèse des financements du MCC et des collectivités territoriales [p.2](#)
- Répartition territoriale des aides MCC [p.3](#)

TERRITOIRE

- Repères socio-démographiques [p.4](#)
- Intercommunalité et indice de jeunesse [p.5](#)

LIEUX DE PRODUCTION-CREATION

- Localisation géographique des 5 lieux [p.6](#)
- Financements publics 2006 [p.7](#)

LIEUX DE DIFFUSION

- Localisation géographique des 10 lieux [p.8](#)
- Financements publics 2006 [p.9](#)

FESTIVALS

- Localisation géographique des 13 festivals [p.10](#)
- Financements publics 2006 [p.11](#)

EQUIPES ARTISTIQUES INDEPENDANTES

- Localisation géographique des 36 équipes [p.12](#)
- Type d'aides MCC accordées aux équipes [p.13](#)
- Financements publics 2006 [p.14](#)

LIEUX D'ENSEIGNEMENT ET DE FORMATION

- Localisation géographique des 14 établissements [p.16](#)
- Financements publics 2006 [p.17](#)

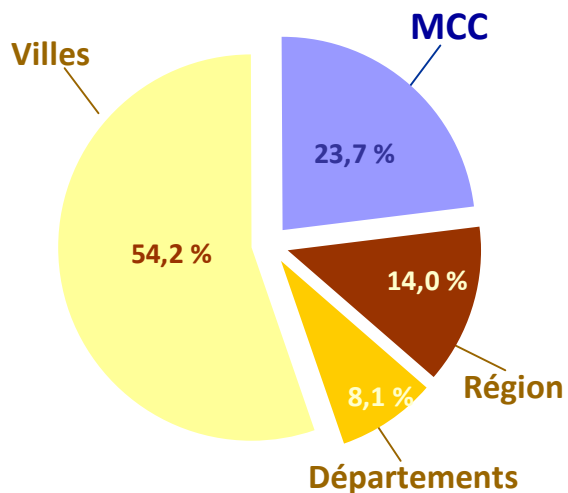
RESSOURCES ET AUTRES RESEAUX

- Financements publics 2006 [p.18](#)

Chiffres-clés 2006

SYNTHESE DES FINANCEMENTS MCC ET COLLECTIVITES TERRITORIALES

Sources : DRAC Bourgogne / DMDTS - 2006



	Total MCC	Total Financements publics	% MCC	% Région	% Département	% Ville	% Total
	en euros	en euros					
2 lieux de PRODUCTION - CREATION	2 093 735	3 649 265	57,4	9,1	0,8	32,7	100
1 Centre dramatique national (CDN)	1 837 510	3 140 370	58,5	9,9	0,0	31,5	100
1 Centre national des arts de la rue (CNAR)	256 225	508 895	50,3	3,9	5,9	39,8	100
10 lieux de DIFFUSION	2 304 980	10 896 107	21,2	7,4	12,5	59,0	100
3 Scènes nationales	1 604 480	5 643 616	28,4	6,7	5,3	59,5	100
2 Scènes conventionnées	339 000	2 968 588	11,4	5,9	9,3	73,3	100
3 Scènes de musiques actuelles (SMAC)	233 000	783 538	29,7	12,0	11,6	46,6	100
2 Autres lieux de diffusion	128 500	1 500 365	8,6	10,3	46,1	35,0	100
13 FESTIVALS	683 000	3 671 292	18,6	18,5	9,9	52,9	100
8 Musique	160 000	727 575	22,0	40,5	12,8	24,7	100
4 Musique / art lyrique	201 000	1 048 295	19,2	14,7	15,4	50,7	100
4 Musiques actuelles	90 000	365 430	24,6	27,6	3,8	43,9	100
1 Danse	197 000	1 427 492	13,8	7,4	6,7	72,2	100
2 Arts de la Rue	35 000	102 500	34,1	24,4	1,0	40,5	100
2 Pluridisciplinaire							
36 EQUIPES ARTISTIQUES INDEPENDANTES	1 356 793	2 476 945	54,8	20,5	7,1	17,6	100
8 Ensembles musicaux	188 622	392 095	48,1	14,8	6,4	30,7	100
7 Musique / art lyrique	45 000	75 000	60,0	33,3	6,7	0,0	100
1 Musiques actuelles							
26 Cies Théâtre et spectacles	593 171	1 155 443	50,5	24,2	7,4	17,1	100
12 Théâtre	153 000	198 000	77,3	0,0	0,0	22,7	100
1 Arts Visuels	40 000	114 200	35,0	36,8	17,7	10,5	100
4 Théâtre Jeune Public	195 000	340 170	50,0	21,7	8,5	12,5	100
5 Arts de la Rue	117 000	132 000	88,6	0,0	0,0	11,4	100
4 Cirque	25 000	70 037	35,7	42,8	15,8	5,7	100
2 Cies Chorégraphiques							
SOUS-TOTAL CREATION - PROD / DIFFUSION / FESTIVAL / EQUIPES	6 438 508	20 693 609	31,1	11,2	9,3	48,3	100
6 lieux d'ENSEIGNEMENT et de FORMATION	1 490 100	13 171 574	11,3	12,7	1,2	74,7	100
2 Conservatoires nationaux de région (CNR)	557 000	8 523 146	6,5	18,8	1,2	73,5	100
3 Ecoles nationales de musique (ENM)	480 000	4 131 028	11,6	0,5	1,5	86,4	100
1 CEFEDEM	453 100	517 400	87,6	10,6	0,0	1,8	100
5 lieux de RESSOURCES et AUTRES RESEAUX	773 850	2 875 634	26,9	39,4	31,4	2,3	100
1 Agence régionale de développement (AR)	385 750	799 180	48,3	48,6	3,1	0,0	100
2 Agences départementales de développement (AD)	99 000	869 044	11,4	0,0	82,5	6,1	100
1 Mission Voix	190 000	992 800	19,1	65,2	15,6	0,0	100
1 Autre réseau	99 100	214 610	46,2	45,1	2,3	6,4	100
SOUS-TOTAL ENSEIGNEMENT / RESSOURCES et AUTRES RESEAUX	2 263 950	16 047 208	14,1	17,5	6,6	61,8	100
TOTAL ensemble des réseaux et programmes	8 702 458	36 740 817	23,7	14,0	8,1	54,2	100

Chiffres-clés 2006 (2)

REPARTITION TERRITORIALE DES AIDES MCC

	Subventions allouées			Euros par habitants			Répartition financière sur le territoire (Total MCC)
	Total MCC	Subventions DRAC	Crédits centraux	Total MCC	Subventions DRAC	Crédits centraux	
Subventions MCC France entière	648 048 180	323 422 924	324 625 256	10,3	5,1	5,2	
Subventions MCC sur la région	8 702 458	8 557 458	145 000	5,4	5,3	0,1	100%
Subventions MCC en Côte-d'Or (21)	3 959 353	3 934 353	25 000	7,7	7,7	0,05	45%
Subventions MCC dans la Nièvre (58)	984 400	974 400	10 000	4,4	4,4	0,05	11%
Subventions MCC en Saône-et-Loire (71)	3 006 705	2 896 705	110 000	5,5	5,3	0,2	35%
Subventions MCC dans l'Yonne (89)	752 000	752 000	0	2,2	2,2	0,0	9%

Sources : DRAC Bourgogne / DMDTS - 2006

Territoire (1)

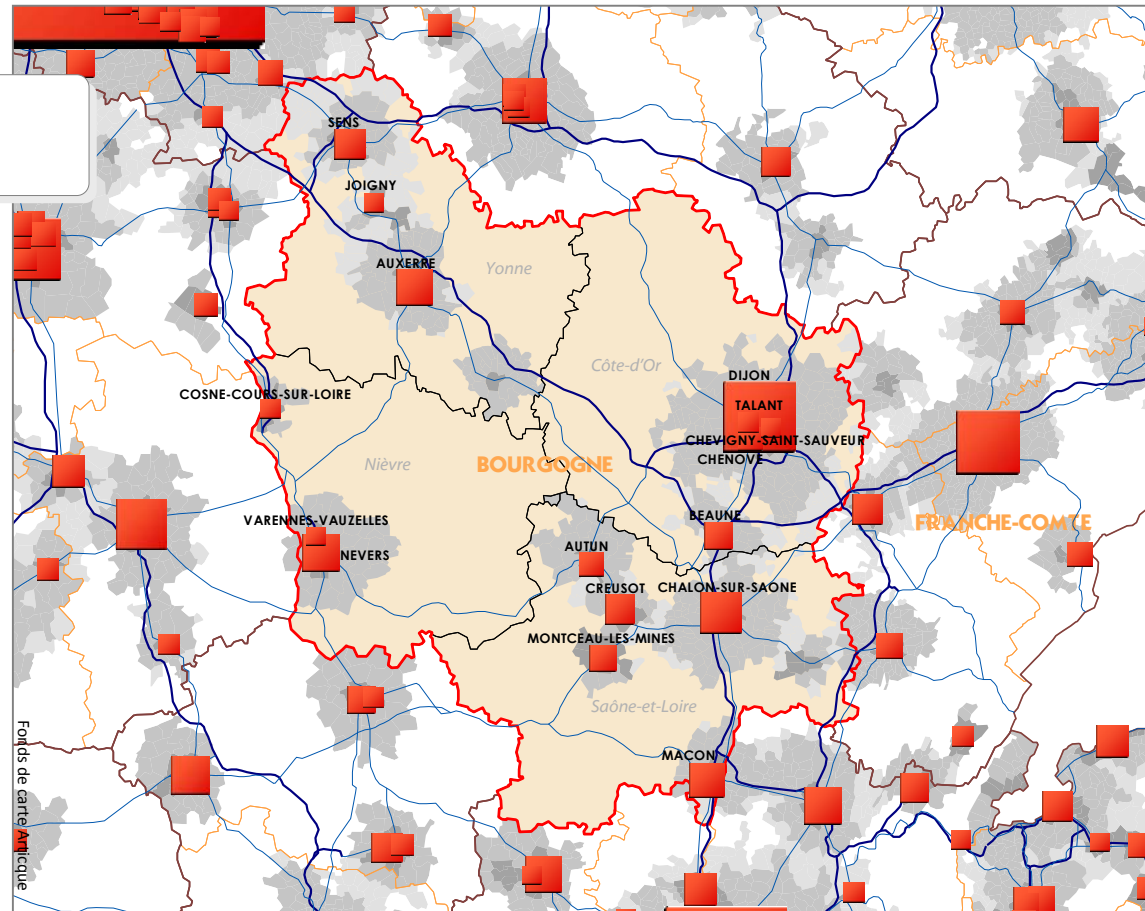
REPERSES SOCIO-DEMOGRAPHIQUES

Sources : Insee, Recensements de la population, Estimations de population 1999/2006

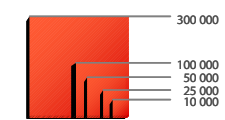
CHIFFRES-CLES
par département

Préfectures		Population sans double compte (estimations localisées au 01/01/2006)	Variation de la population entre 1999 et 2005	Villes de + de 10 000 hab. (RGP 1999)	Chômage (estimation au 31/01/2007)	Revenu salarial moyen en 2005	Emploi salarié par secteur d'activité (au 31/12/2006)					
							Agriculture	Industrie	Construction	Tertiaire	TOTAL	
21	Côte-d'Or	DIJON	513 999	+ 7,6%	5	6,8%	17 043 €	4,5%	16,1%	6,7%	72,7%	100%
58	Nièvre	NEVERS	221 499	+ 3,6%	3	7,7%	15 621 €	6,5%	16,9%	6,4%	70,3%	100%
71	Saône-et-Loire	MACON	545 998	+ 5,0%	5	7,5%	16 150 €	5,7%	20,7%	7,0%	66,6%	100%
89	Yonne	AUXERRE	342 499	+ 4,8%	3	7,7%	16 154 €	5,6%	18,8%	7,0%	68,6%	100%
REGION		DIJON	1 623 995 (16ème sur 26)	+ 0,8%	16	7,4%	16 392 €	5,4%	18,2%	6,8%	69,6%	100%
France métrop.			61 167 000	+ 4,7%		8,4%	17 819 €	3,3%	15,4%	6,6%	74,7%	100%

STRUCTURATION URBAINE
de Bourgogne



Population des communes de + de 10 000 habitants (RGP 99)



Aires urbaines

- Pôles Urbains
- Com. périurbaines
- Com. multi polarisées
- Com. de l'espace rural

Selon l'INSEE, une aire urbaine correspond au regroupement d'un pôle urbain (unité urbaine comptant au moins 5000 emplois) et d'une couronne périurbaine composée de communes rurales ou d'unités urbaines dont au moins 40% de la population résidente ayant un emploi travaille dans le pôle urbain ou dans les communes attirées par ce pôle. Plus simplement, l'aire urbaine constitue un vrai bassin de vie au sein duquel les relations entre communes sont renforcées par les migrations domicile-travail des habitants.

Réseau Routier



- Autoroutes
- Réseau national

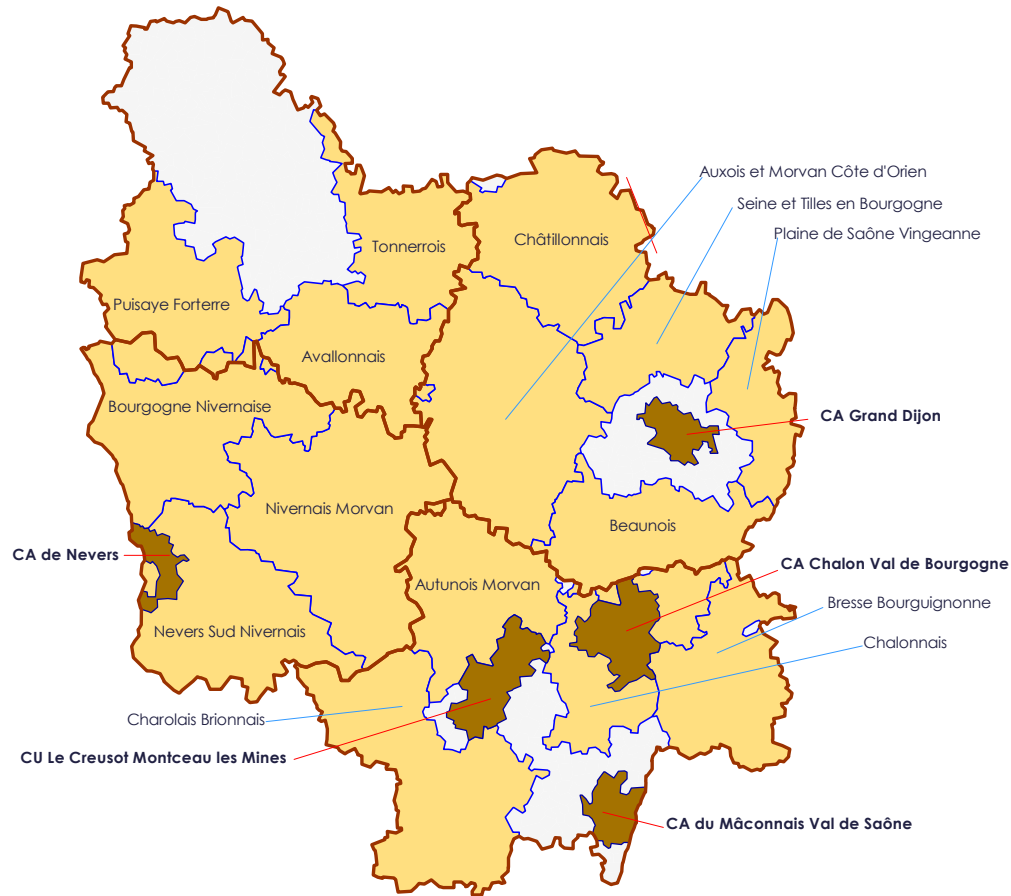
Territoire (2)

INTERCOMMUNALITE et INDICE DE JEUNESSE

COMMUNAUTES URBAINES,
COMMUNAUTES D'AGGLOMERATION et PAYS
de Bourgogne
au 1er janvier 2007

Retrouvez les fiches d'identité
des territoires sur le site d'ETD
www.paysagglomerations.com

-  Communautés urbaines et d'agglomération (CU et CA)
-  Pays
-  Périmètre des départements









0 50 100

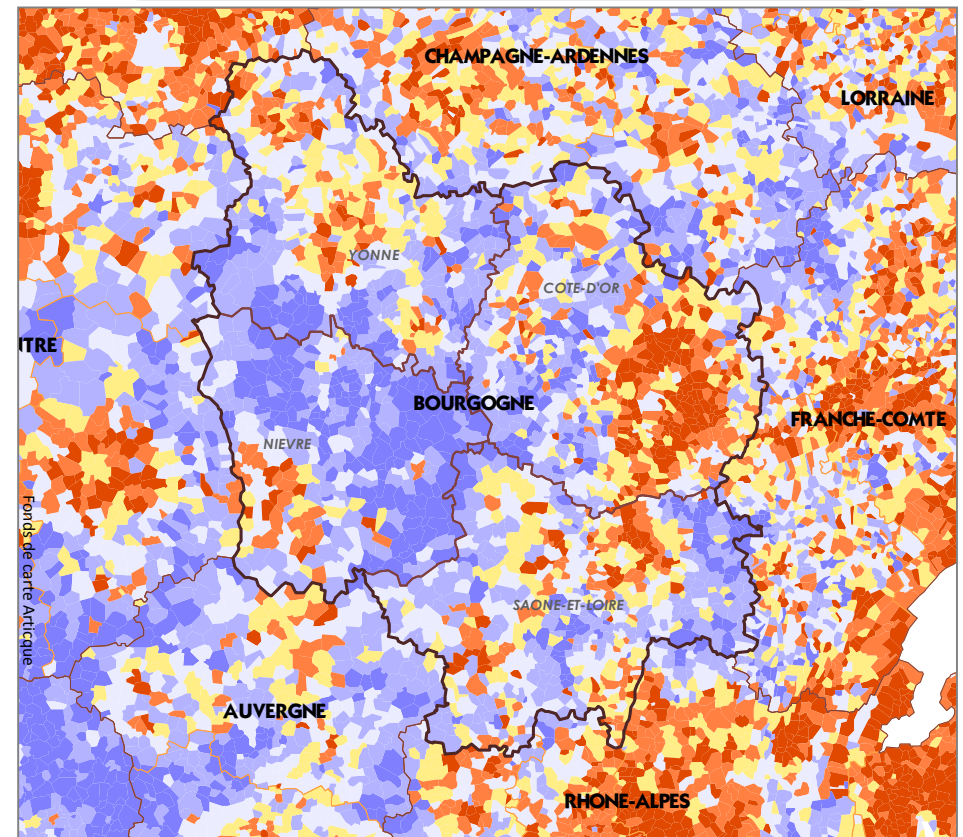
Sources : Zonages des territoires - DIACT 2008

INDICE DE JEUNESSE

en Bourgogne - 1999

L'indice de jeunesse mesure le rapport entre les moins de 20 ans et les plus de 60 ans. Plus le chiffre de ce rapport est élevé plus la population est jeune.

- | | | |
|--------------|---|-----------------|
| Vieillissant |  | Inférieur à 0,5 |
| |  | De 0,5 à 0,75 |
| Stable |  | De 0,75 à 1 |
| |  | De 1 à 1,25 |
| Jeune |  | De 1,25 à 1,5 |
| |  | Supérieur à 1,5 |



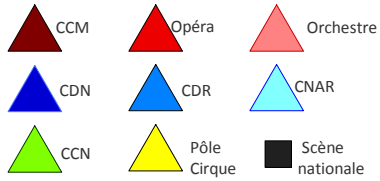
Sources : Insee (Recensements de la population, État Civil, Estimations de population 1999)

Lieux de production-création (1)

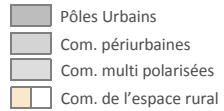
LOCALISATION GEOGRAPHIQUE DES 5 LIEUX

1 CDN
1 CNAR
3 Scènes nationales

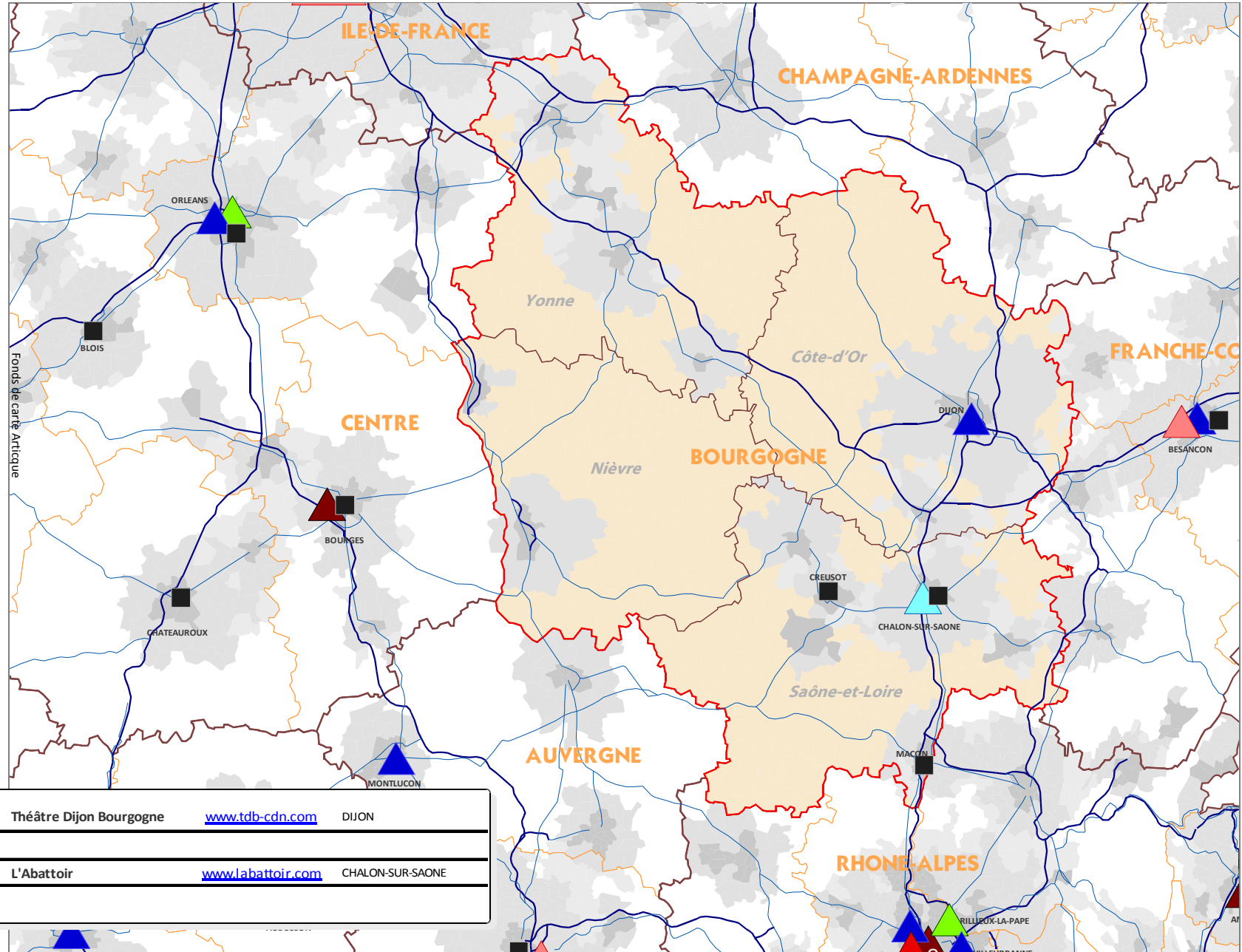
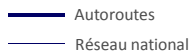
Typologie des équipements de production et de création



Aires urbaines (cf. définition p.4)



Réseau routier



CÔTE-D'OR (21)	1 CDN	Théâtre Dijon Bourgogne	www.tdb-cdn.com	DIJON
NIEVRE (58)	Aucun			
SAONE-ET-LOIRE (71)	1 Centre des arts de la rue	L'Abattoir	www.labattoir.com	CHALON-SUR-SAONE
YONNE (89)	Aucun			

Sources : DRAC Bourgogne / DMDTS - 2006

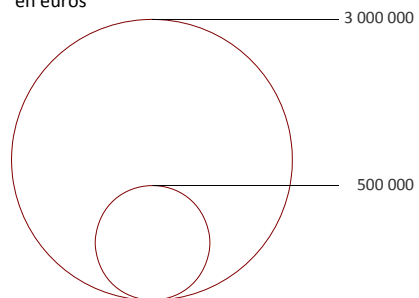
Lieux de production-création (2)

FINANCEMENTS PUBLICS 2006 (hors scènes nationales détaillées en page 9)

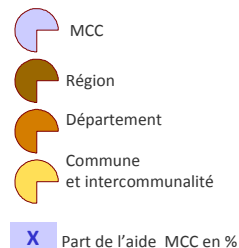
Bourgogne

CARTOGRAPHIE REGIONALE DES PRINCIPALES STRUCTURES DU SPECTACLE VIVANT
SUBVENTIONNEES PAR LE MINISTERE DE LA CULTURE ET DE LA COMMUNICATION

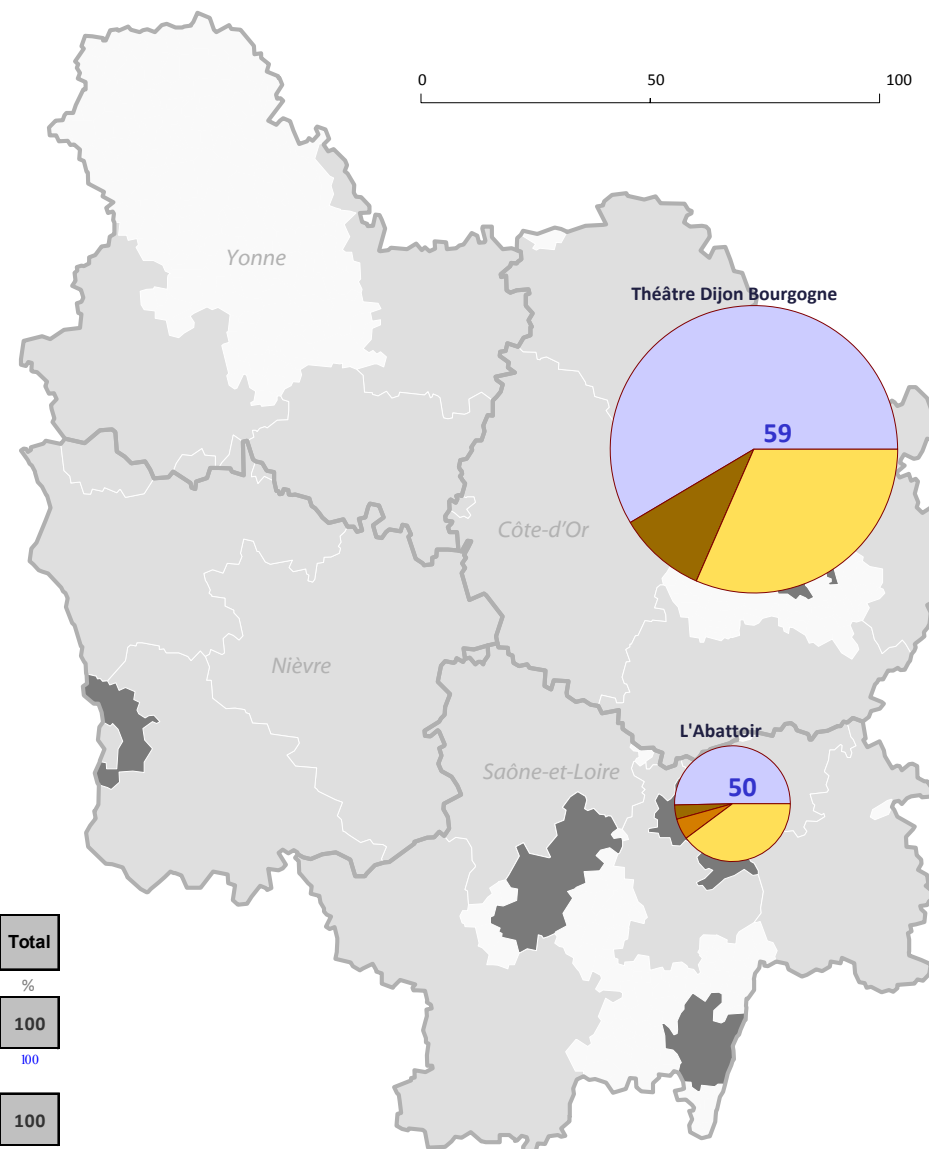
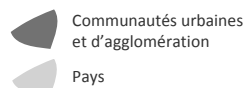
Montant des aides publiques
MCC et collectivités territoriales
en euros



Répartition des aides publiques



Intercommunalité



CHIFFRES-CLES

2 lieux de production et de création

	MCC	Total Subv. publiques	MCC	Région	Départ.	Ville	Total
	en euros	en euros	%	%	%	%	%
1 CDN							
Théâtre Dijon Bourgogne <small>DIJON</small>	1 837 510	3 140 370	59	10	0	32	100
<small>Moyenne nationale 2006 par CDN</small>	<small>1 524 525</small>	<small>2 727 259</small>	<small>56</small>	<small>10</small>	<small>7</small>	<small>27</small>	<small>100</small>
1 Centre Arts de la rue							
L'Abattoir <small>CHALON-SUR-SAONE</small>	256 225	508 895	50	4	6	40	100
<small>Moyenne nationale 2006 par Centre Arts de la rue</small>	<small>298 337</small>	<small>708 599</small>	<small>42</small>	<small>18</small>	<small>9</small>	<small>31</small>	<small>100</small>
Financement public 2 équipements	2 093 735	3 649 265	57	9	1	33	100

Lieux de diffusion (1)

LOCALISATION GEOGRAPHIQUE DES 10 LIEUX

3 Scènes nationales
2 Scènes conventionnées
3 SMAC
2 Autres lieux de diffusion

Typologie des équipements de diffusion

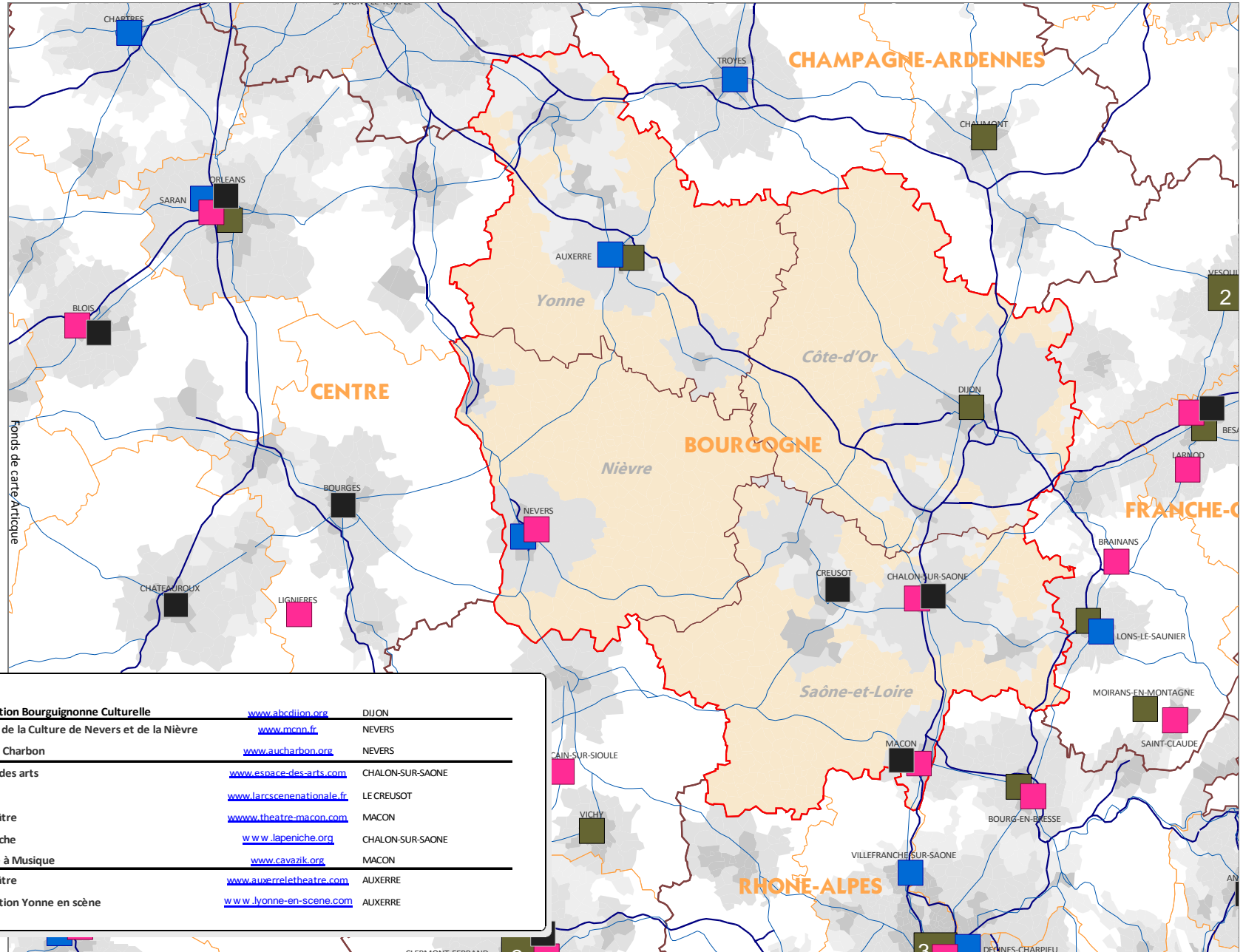
- Scène nationale
- Scène conventionnée
- SMAC
- Centre de développement chorégraphique
- Autre lieu de diffusion

Aires urbaines (cf. définition p.4)

- Pôles Urbains
- Com. périurbaines
- Com. multi polarisées
- Com. de l'espace rural

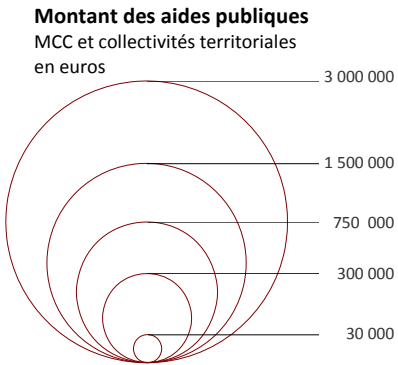
Réseau routier

- Autoroutes
- Réseau national

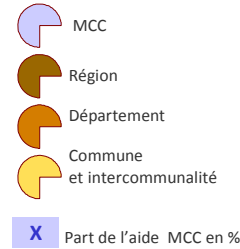


CÔTE-D'OR (21)	1 Autre lieu diff.	Association Bourguignonne Culturelle	www.abcdijon.org	DIJON
NIEVRE (58)	1 Scène conventionnée	Maison de la Culture de Nevers et de la Nièvre	www.mcn.fr	NEVERS
	1 SMAC	Le Café Charbon	www.aucharbon.org	NEVERS
SAONE-ET-LOIRE (71)	3 Scènes nationales	Espace des arts	www.espace-des-arts.com	CHALON-SUR-SAONE
		L'ARC	www.larcscenationale.fr	LE CREUSOT
		Le Théâtre	www.theatre-macon.com	MACON
	2 SMAC	La Péniche	www.lapeniche.org	CHALON-SUR-SAONE
		La Cave à Musique	www.cavazik.org	MACON
YONNE (89)	1 Scène conventionnée	Le Théâtre	www.auxerreletheatre.com	AUXERRE
	1 Autre lieu diff.	Association Yonne en scène	www.yonne-en-scene.com	AUXERRE

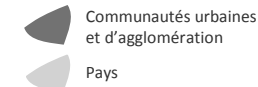
Sources : DRAC Bourgogne / DMDTS - 2006



Répartition des aides publiques



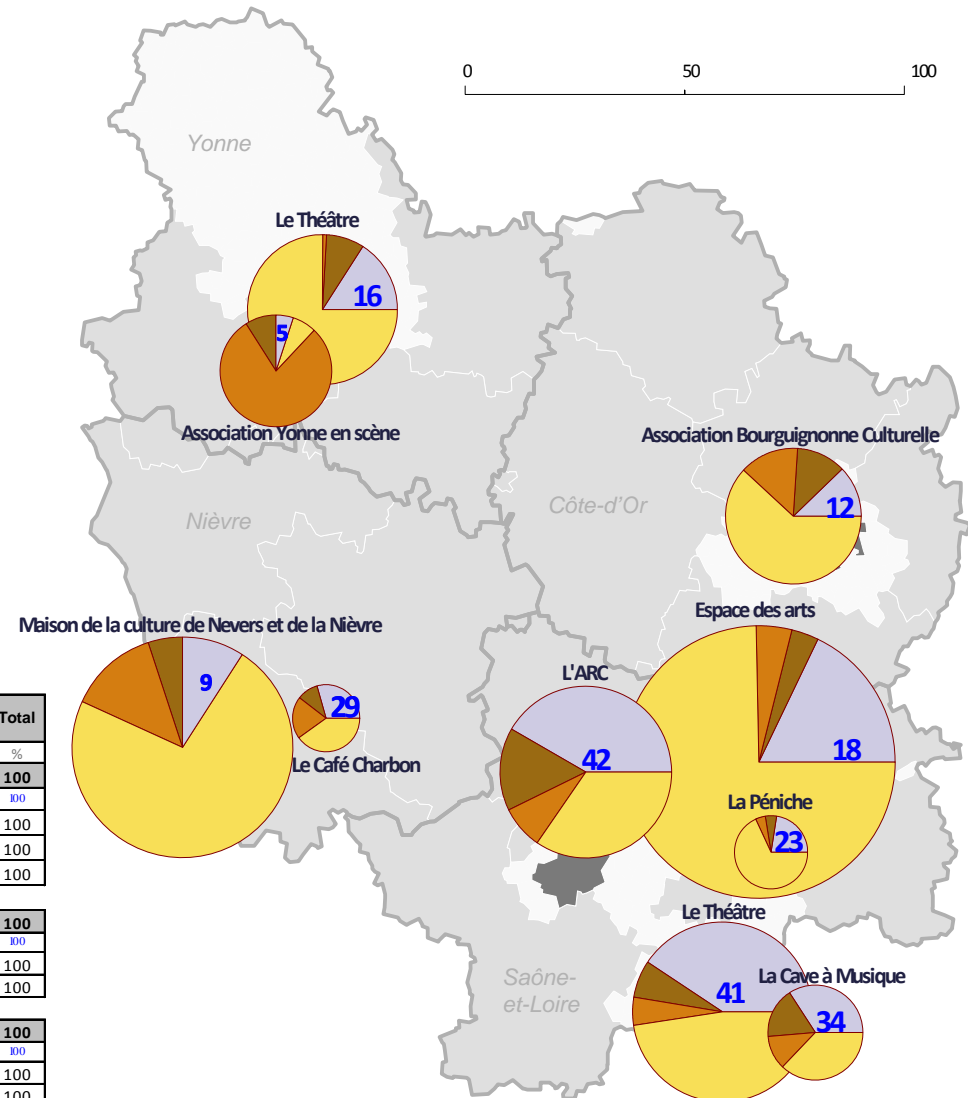
Intercommunalité



CHIFFRES-CLES
10 lieux de diffusion

		MCC
		en euros
3 Scènes nationales		1 604 480
Moyenne nationale 2006 par Sc. Nat		727 963
Espace des arts	CHALON-SUR-SAONE	550 000
L'ARC	LE CREUSOT	509 480
Le Théâtre	MACON	545 000
2 Scènes conventionnées		339 000
Moyenne nationale 2006 par Sc. Conv		169 500
Maison de la culture de Nevers et de la Nièvre	NEVERS	190 000
Le Théâtre	AUXERRE	149 000
3 SMAC		233 000
Moyenne nationale 2006 par SMAC		77 667
Le Café Charbon	NEVERS	55 000
La Péniche	CHALON-SUR-SAONE	50 000
La Cave à Musique	MACON	128 000
2 Autres lieux de diffusion		128 500
Moyenne nationale 2006 par Autre lieu de diff.		64 250
Association Bourguignonne Culturelle	DIJON	93 500
Association Yonne en scène	AUXERRE	35 000
Financement public 10 équipements		2 304 980

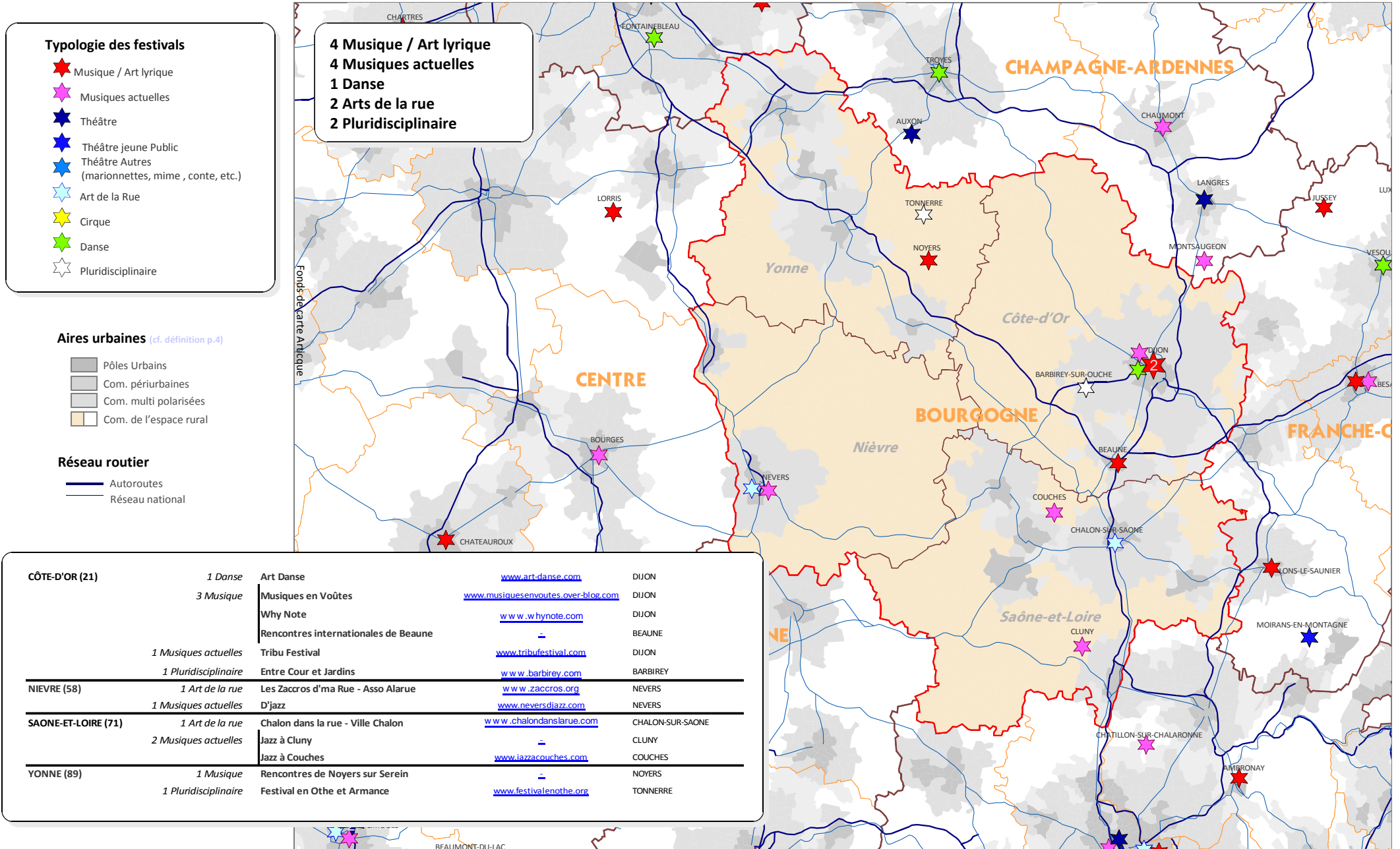
Total Subv. publiques	MCC	Région	Départ.	Ville	Autres Coll. T	Total
en euros	%	%	%	%	%	%
5 643 616	28	7	5	60	0	100
2 254 935	32	9	12	47	0	100
3 080 000	18	3	4	75	0	100
1 222 912	42	16	8	35	0	100
1 340 704	41	7	5	48	0	100
2 968 588	11	6	9	73	0	100
867 338	12	10	14	64	0	100
2 035 868	9	5	13	72	0	100
932 720	16	8	1	75	0	100
783 538	30	12	12	47	0	100
292 231	20,2	12,7	9,4	45,3	12,4	100
187 000	29	10	20	40	0	100
222 000	23	5	5	68	0	100
374 538	34	17	12	37	0	100
1 500 365	9	10	46	35	0	100
489 768	41	10	9	39	0	100
763 965	12	12	14	62	0	100
736 400	5	9	79	7	0	100
10 896 107	21	7	13	59	0	100



Fonds de carte Artique

Festivals (1)

LOCALISATION GEOGRAPHIQUE DES 13 FESTIVALS



Typologie des festivals

- ★ Musique / Art lyrique
- ★ Musiques actuelles
- ★ Théâtre
- ★ Théâtre jeune Public
- ★ Théâtre Autres (marionnettes, mime, conte, etc.)
- ★ Art de la Rue
- ★ Cirque
- ★ Danse
- ★ Pluridisciplinaire

Aires urbaines (cf. définition p.4)

- Pôles Urbains
- Com. périurbaines
- Com. multi polarisées
- Com. de l'espace rural

Réseau routier

- Autoroutes
- Réseau national

4 Musique / Art lyrique
4 Musiques actuelles
1 Danse
2 Arts de la rue
2 Pluridisciplinaire

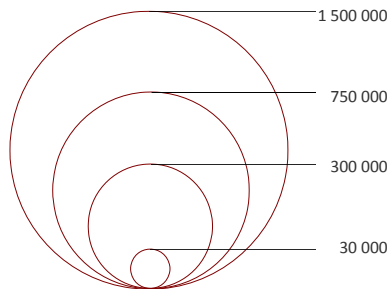
CÔTE-D'OR (21)	1 Danse	Art Danse	www.art-danse.com	DIJON
	3 Musique	Musiques en Voûtes	www.musiquesenvoutes.over-blog.com	DIJON
		Why Note	www.whynote.com	DIJON
	Rencontres internationales de Beaune	-	BEAUNE	
1 Musiques actuelles	Tribu Festival	www.tribufestival.com	DIJON	
1 Pluridisciplinaire	Entre Cour et Jardins	www.barbirey.com	BARBIREY	
NIEVRE (58)	1 Art de la rue	Les Zaccros d'ma Rue - Asso Alarue	www.zaccros.org	NEVERS
	1 Musiques actuelles	D'jazz	www.neversdijazz.com	NEVERS
		Chalon dans la rue - Ville Chalon	www.chalondanslarue.com	CHALON-SUR-SAONE
SAONE-ET-LOIRE (71)	1 Art de la rue	Jazz à Cluny	-	CLUNY
	2 Musiques actuelles	Jazz à Couches	www.jazzacouches.com	COUCHES
		Rencontres de Noyers sur Serein	-	NOYERS
YONNE (89)	1 Musique	Festival en Othe et Armançe	www.festivalenothe.org	TONNERRE

Sources : DRAC Bourgogne / DMDTS - 2006

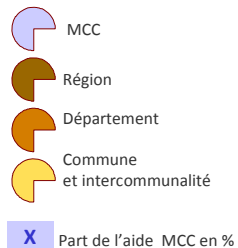
Festivals (2)

FINANCEMENTS PUBLICS 2006

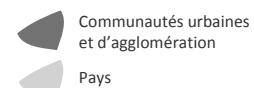
Montant des aides publiques
MCC et collectivités territoriales
en euros



Répartition des aides publiques



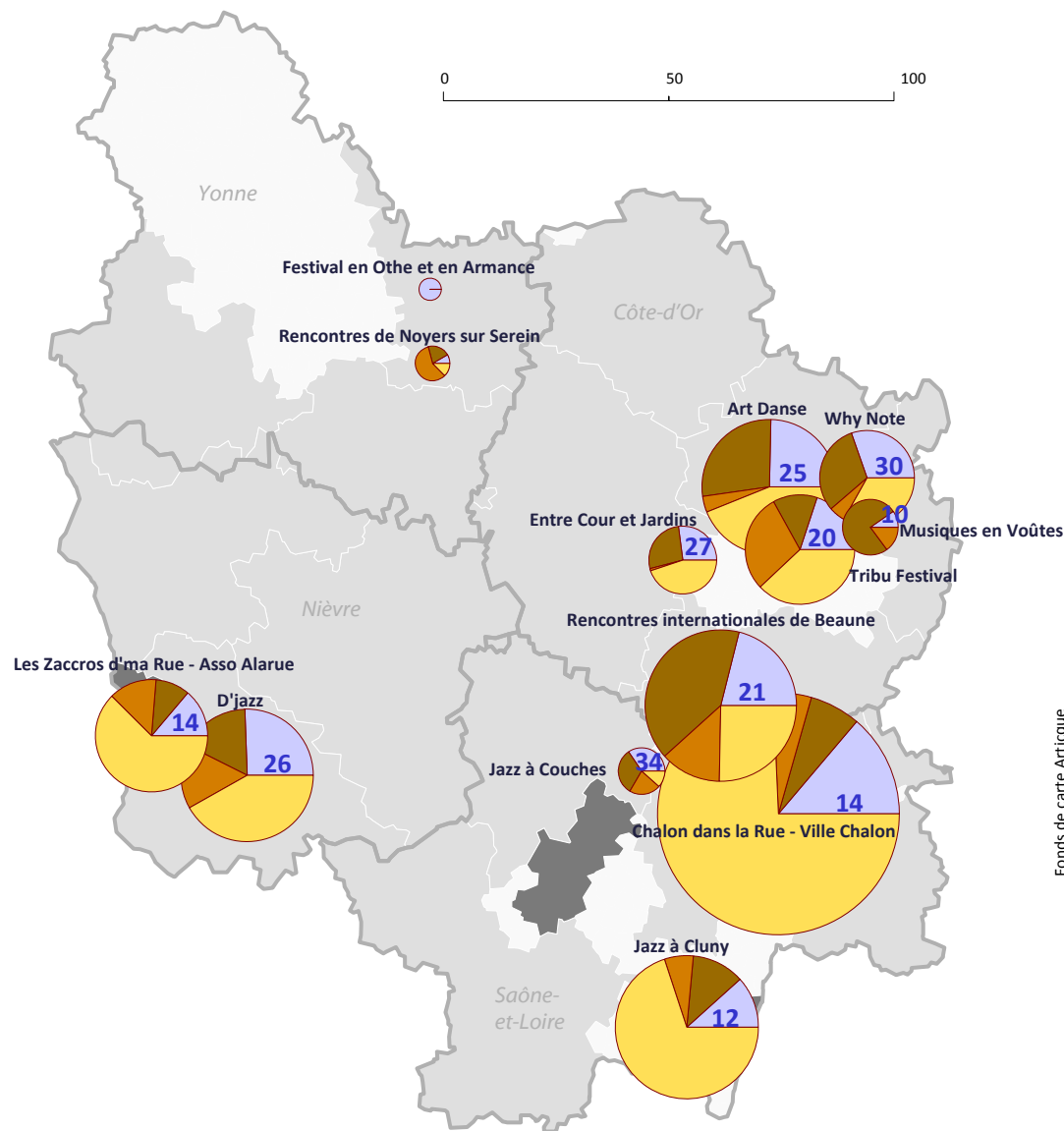
Intercommunalité



CHIFFRES-CLES

13 festivals

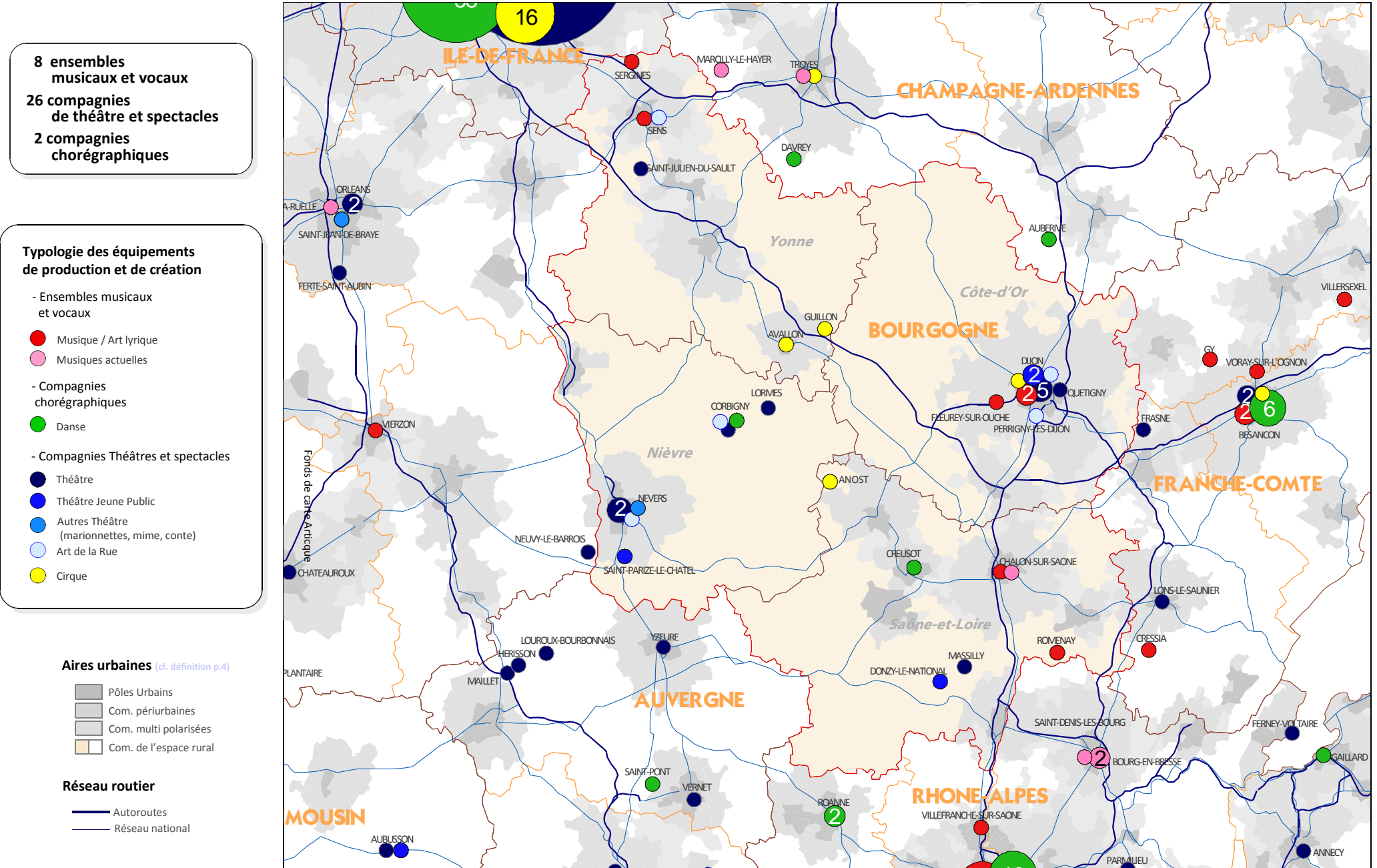
	MCC	Total Subv. publiques	MCC	Région	Départ.	Ville	Total
	en euros	en euros	%	%	%	%	%
4 Musique	160 000	727 575	22	41	13	25	100
Rencontres internationales de Beaune	97 000	460 250	21	41	13	25	100
Musiques en Voûtes	6 000	62 300	10	75	15	0	100
Why Note	55 000	181 000	30	31	6	33	100
Rencontres de Noyers sur Serein	2 000	24 025	8	21	58	13	100
4 Musiques actuelles	201 000	1 048 295	19	15	15	51	100
Tribu Festival	48 000	240 515	20	13	29	38	100
D'jazz	90 000	352 500	26	17	16	42	100
Jazz à Cluny	48 000	411 780	12	12	7	70	100
Jazz à Couches	15 000	43 500	34	32	22	11	100
2 Arts de la rue	197 000	1 427 492	14	7	7	72	100
Les Zaccros d'ma Rue - Asso Alarue	35 000	253 000	14	10	14	62	100
Chalon dans la Rue - Ville Chalon	162 000	1 174 492	14	7	5	74	100
1 Danse	90 000	365 430	25	28	4	44	100
Art Danse	90 000	365 430	25	28	4	44	100
2 Pluridisciplinaires	35 000	102 500	34	24	1	40	100
Entre Cour et Jardins	25 000	92 500	27	27	1	45	100
Festival en Othe et en Armance	10 000	10 000	100	0	0	0	100
<i>Mo yenne nationale 2006 par festival</i>	<i>68 211</i>	<i>278 837</i>	<i>25</i>	<i>19</i>	<i>20</i>	<i>36</i>	<i>100</i>
Financement public 13 festivals	683 000	3 671 292	19	19	10	53	100



Fonds de carte Artique

Équipes artistiques indépendantes (1)

LOCALISATION GEOGRAPHIQUE DES 36 EQUIPES



Sources : DRAC Bourgogne / DMDTS - 2006

[Retour au sommaire](#)

Équipes artistiques indépendantes (2)

TYPE D'AIDES MCC ACCORDEES AUX EQUIPES

12 conventions
24 autres aides

Typologie des aides accordées aux équipes artistiques

Conventions :

- ★ aux ensembles musicaux et vocaux
- ★ aux compagnies chorégraphiques
- ★ aux compagnies Théâtres et spectacles

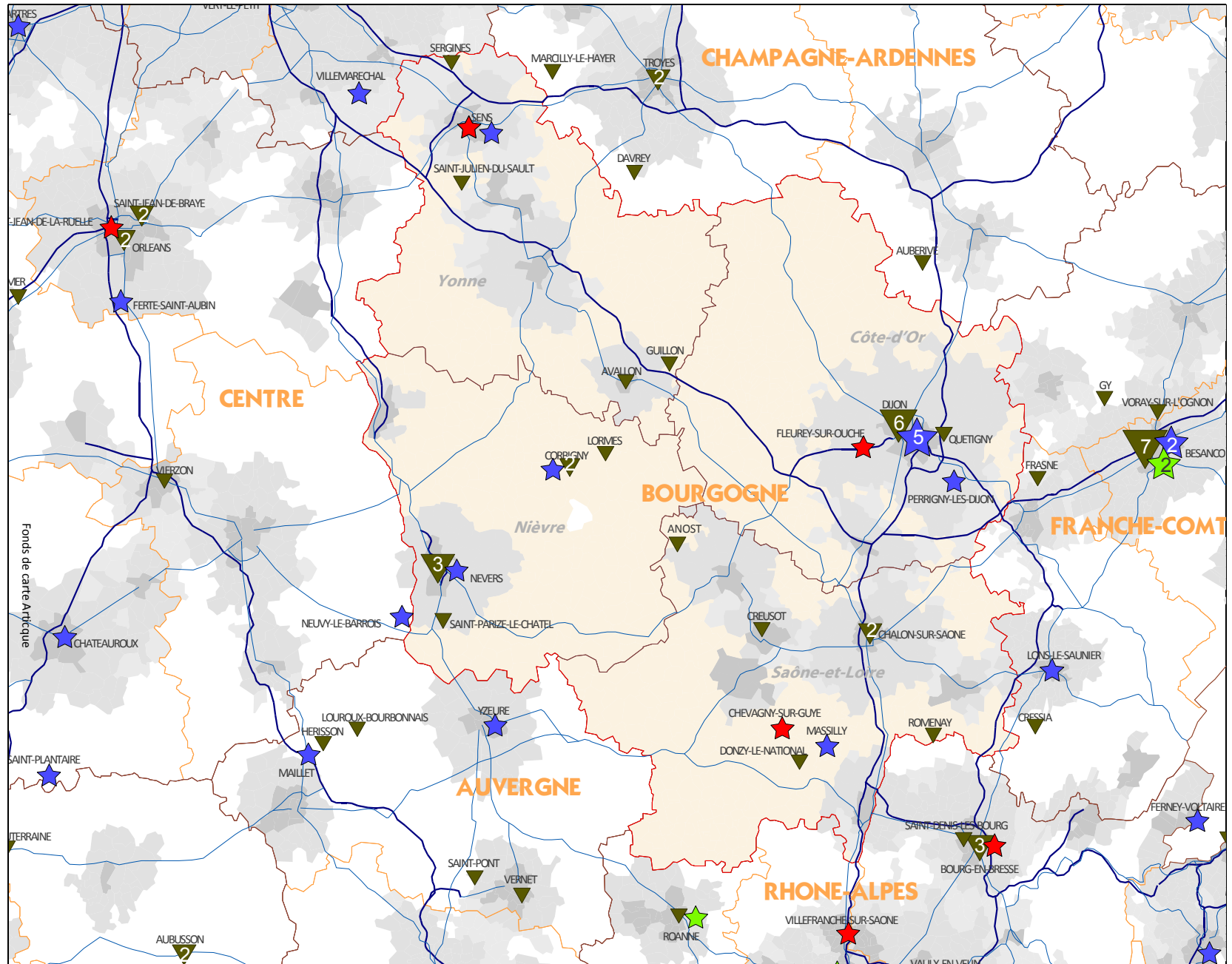
- Autres aides dont :
- Aide à la compagnie
 - Aide au projet
 - Aide à la structuration
 - Aide à la production

Aires urbaines (cf. définition p.4)

- Pôles Urbains
- Com. périurbaines
- Com. multi polarisées
- Com. de l'espace rural

Réseau routier

- Autoroutes
- Réseau national



Sources : DRAC Bourgogne / DMDTS - 2006

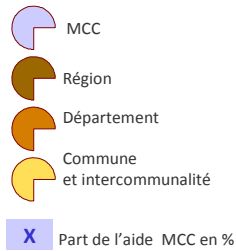
Équipes artistiques indépendantes (3)

FINANCEMENTS PUBLICS 2006

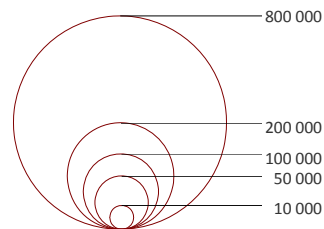
Bourgogne

CARTOGRAPHIE REGIONALE DES PRINCIPALES STRUCTURES DU SPECTACLE VIVANT
SUBVENTIONNEES PAR LE MINISTRE DE LA CULTURE ET DE LA COMMUNICATION

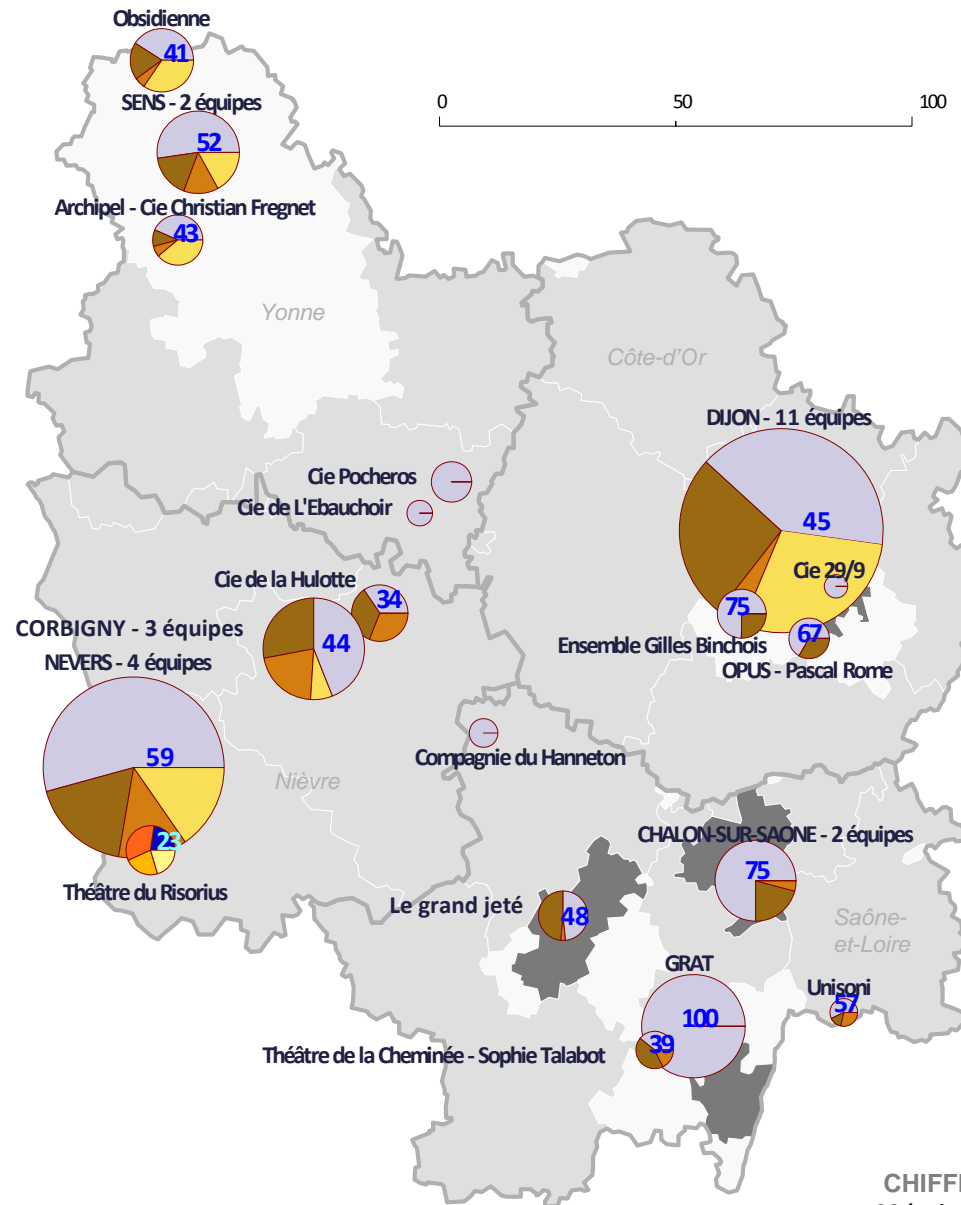
Répartition des aides publiques



Montant des aides publiques MCC et collectivités territoriales en euros



Intercommunalité



CHIFFRES CLES

36 équipes artistiques

[page suivante](#)



Équipes artistiques indépendantes (4)

FINANCEMENTS PUBLICS 2006 (suite)

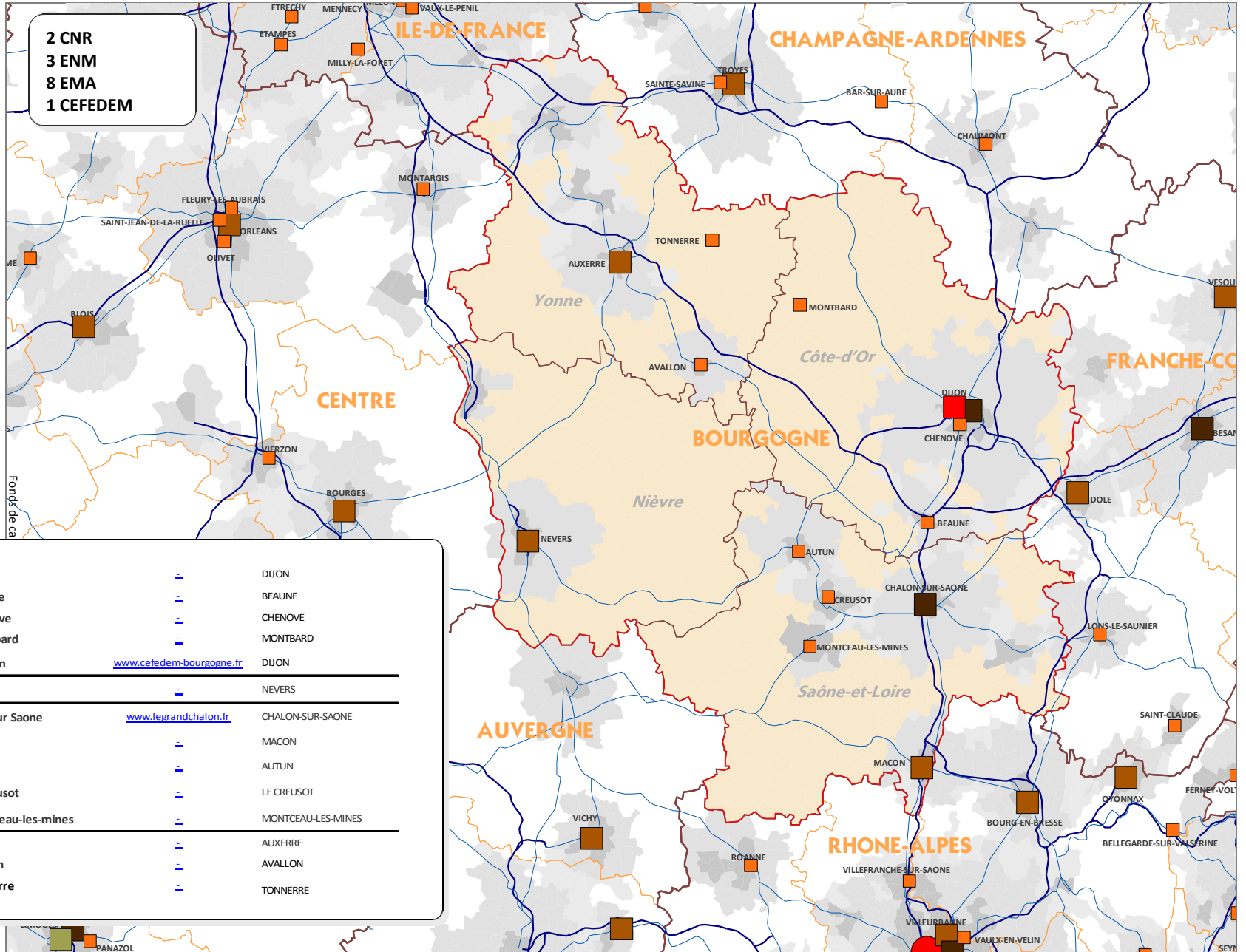
	Discipline	Type d'Aide	MCC	Total Subv. publiques	MCC	Reg	Dpt	Ville	Total	
			en euros							%
8 ensembles musicaux et lyriques			233 622							
Moyenne nationale 2006 par Ensemble musical et vocal			44 701							
Ensemble XXI - Daniel D'Adamo	DIJON	Musique	Aide au projet	8 000	25 000	32	40	0	28	100
Quatuor Manfred	DIJON	Musique	Aide au projet	15 000	82 000	18	0	0	82	100
Ensemble Gilles Binchois	FLEURY SUR OUCHE	Musique	Conventions	32 622	43 622	75	25	0	0	100
Site CRA	CHALON-SUR-SAONE	Musique	Aide à la structuration	45 000	45 000	100	0	0	0	100
Unisoni	ROMENAY	Musique	Aide au projet	8 000	14 000	57	14	29	0	100
La Fénice	SENS	Musique	Conventions	50 000	109 100	46	19	16	19	100
Obsidienne	SERGINES	Musique	Aide au projet	30 000	73 373	41	19	5	35	100
Ritournelle	CHALON-SUR-SAONE	Musiques actuelles	Aide à la structuration	45 000	75 000	60	33	7	0	100
26 cies de Théâtre et spectacles			1 098 171	1 939 813	57	20	7	16	100	
Moyenne nationale 2006 par Cie dramatique			51 000	97 865	52	20	13	15	100	
26000 Couverts - Philippe Nicolle	DIJON	Arts de la rue	Conventions	79 000	142 170	56	17	2	26	100
OPUS - Pascal Rome	PERRIGNY LES DIJON	Arts de la rue	Conventions	20 000	30 000	67	33	0	0	100
Compagnie du Chaland	NEVERS	Arts de la rue	Aide à la production	6 000	23 000	26	22	35	17	100
Metalovoice	CORBIGNY	Arts de la rue	Conventions	75 000	130 000	58	27	14	2	100
Cie Les Piétons - Jean-Marie Maddeddu	SENS	Arts de la rue	Conventions	15 000	15 000	100	0	0	0	100
Compagnie du Hanneton	ANOST	Cirque	Aide à la production	15 000	15 000	100	0	0	0	100
ARMO - Cie Jérôme Thomas	DIJON	Cirque	Conventions	60 000	75 000	80	0	0	20	100
Cie de L'Ebauchoir	AVALLON	Cirque	Aide à la production	12 000	12 000	100	0	0	0	100
Cie Pocheros	Guillon	Cirque	Aide à la production	30 000	30 000	100	0	0	0	100
Cie l'Artifice - Christian Duchange	DIJON	Théâtre	Conventions	63 871	120 921	53	25	2	21	100
Grenier de Bourgogne - Jean Maisonnave	DIJON	Théâtre	Conventions	100 000	299 822	33	37	5	25	100
Théâtre de l'espoir	DIJON	Théâtre	Aide à la production	5 000	37 800	13	26	0	60	100
Cie 29/9	QUETIGNY	Théâtre	Aide à la production	10 000	10 000	100	0	0	0	100
Cie de la Hulotte	Lormes	Théâtre	autre	20 000	58 000	34	34	31	0	100
ARTO	NEVERS	Théâtre	Aide à la production	25 000	75 500	33	33	11	23	100
TéARr'éPROUVèTe - Jean Bojko	CORBIGNY	Théâtre	Aide à la production	36 300	108 700	33	26	28	13	100
Théâtre du Caramel Fou - Jean-Luc Revol	NEVERS	Théâtre	Aide à la production	30 000	66 000	45	23	12	20	100
Théâtre de la Tentative - Benoît Lambert	DIJON	Théâtre	Conventions	75 000	112 500	67	27	0	7	100
GRAT	Massilly	Théâtre	Conventions	196 000	196 000	100	0	0	0	100
Théâtre de Ume	DIJON	Théâtre	Aide à la production	12 000	24 000	50	29	0	21	100
Archipel - Cie Christian Fregnet	ST JULIEN DU SAULT	Théâtre	Aide à la production	20 000	46 200	43	11	7	39	100
Compagnie Philippe GENTY	NEVERS	Théâtre autre (mime, marionnettes,...)	Conventions	153 000	198 000	77	0	0	23	100
Cie de l'Eclaircie - Claire Simard	DIJON	Théâtre J.P.	Aide à la production	10 000	19 200	52	42	6	0	100
Cie En Attendant	DIJON	Théâtre J.P.	Aide à la production	10 000	26 000	38	31	19	12	100
Théâtre du Risorius	Saint-Parize-le-Châtel	Théâtre J.P.	Aide à la production	10 000	44 000	23	34	23	20	100
Théâtre de la Cheminée - Sophie Talabot	DOUZY LE N. al	Théâtre J.P.	Aide à la production	10 000	25 000	40	44	16	0	100
2 cies chorégraphiques			25 000	70 037	36	43	16	6	100	
Moyenne nationale 2006 par Cie chorégraphique			28 964	56 790	51	21	13	15	100	
Les Alentours Rêveurs	CORBIGNY	Danse	Aide au projet	10 000	39 000	26	38	26	10	100
Le Grand Jeté	LE CREUSOT	Danse	Aide au projet	15 000	31 037	48	48	3	0	100
Financement public 36 équipes artistiques			1 356 793	2 476 945	55	20	7	18	100	

CHIFFRES-CLES
36 équipes artistiques

Sources : DRAC Bourgogne / DMDIS - 2006

Lieux d'enseignement et de formation (1)

LOCALISATION GEOGRAPHIQUE DES 14 ETABLISSEMENTS



Typologie des établissements d'enseignement artistique et de formation professionnelle

- CNR
- ENM
- EMA
- École de Cirque ou de Marionnettes ou d'Arts de la Rue
- CEFEDEM
- CFMI
- Autres lieux de formation et/ou d'insertion

2 CNR
3 ENM
8 EMA
1 CEFEDEM

Aires urbaines (cf. définition p.4)

- Pôles Urbains
- Com. périurbaines
- Com. multi polarisées
- Com. de l'espace rural

Réseau routier

- Autoroutes
- Réseau national

CÔTE-D'OR (21)	1 CNR	CNR Dijon	—	DIJON
	3 EMA	EMMA Beaune	—	BEAUNE
		EMMA Chenove	—	CHENOVE
		EMMA Montbard	—	MONTBARD
1 CEFEDEM	CEFEDEM Dijon	www.cefedem-bourgogne.fr	DIJON	
NIEVRE (58)	1 ENM	ENM Nevers	—	NEVERS
SAONE-ET-LOIRE (71)	1 CNR	CNR Chalon sur Saone	www.legrandchalon.fr	CHALON-SUR-SAONE
	1 ENM	ENM Macon	—	MACON
	3 EMA	EMMA Autun	—	AUTUN
		EMMA le Creusot	—	LE CREUSOT
		EMMA Montceau-les-mines	—	MONTCEAU-LES-MINES
YONNE (89)	1 ENM	ENM Auxerre	—	AUXERRE
	2 EMA	EMMA Avallon	—	AVALLON
		EMMA Tonnerre	—	TONNERRE

Sources : DRAC Bourgogne / DMDTS - 2006

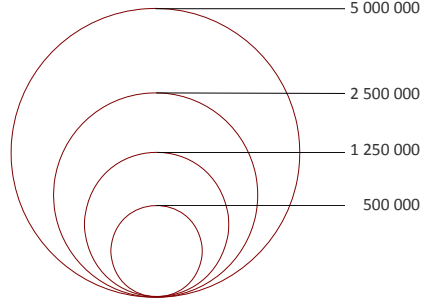
Lieux d'enseignement et de formation (2)

FINANCEMENTS PUBLICS 2006

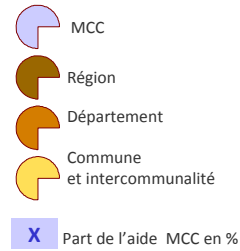
Bourgogne

CARTOGRAPHIE REGIONALE DES PRINCIPALES STRUCTURES
DU SPECTACLE VIVANT SUBVENTIONNEES PAR LE MINISTERE
DE LA CULTURE ET DE LA COMMUNICATION

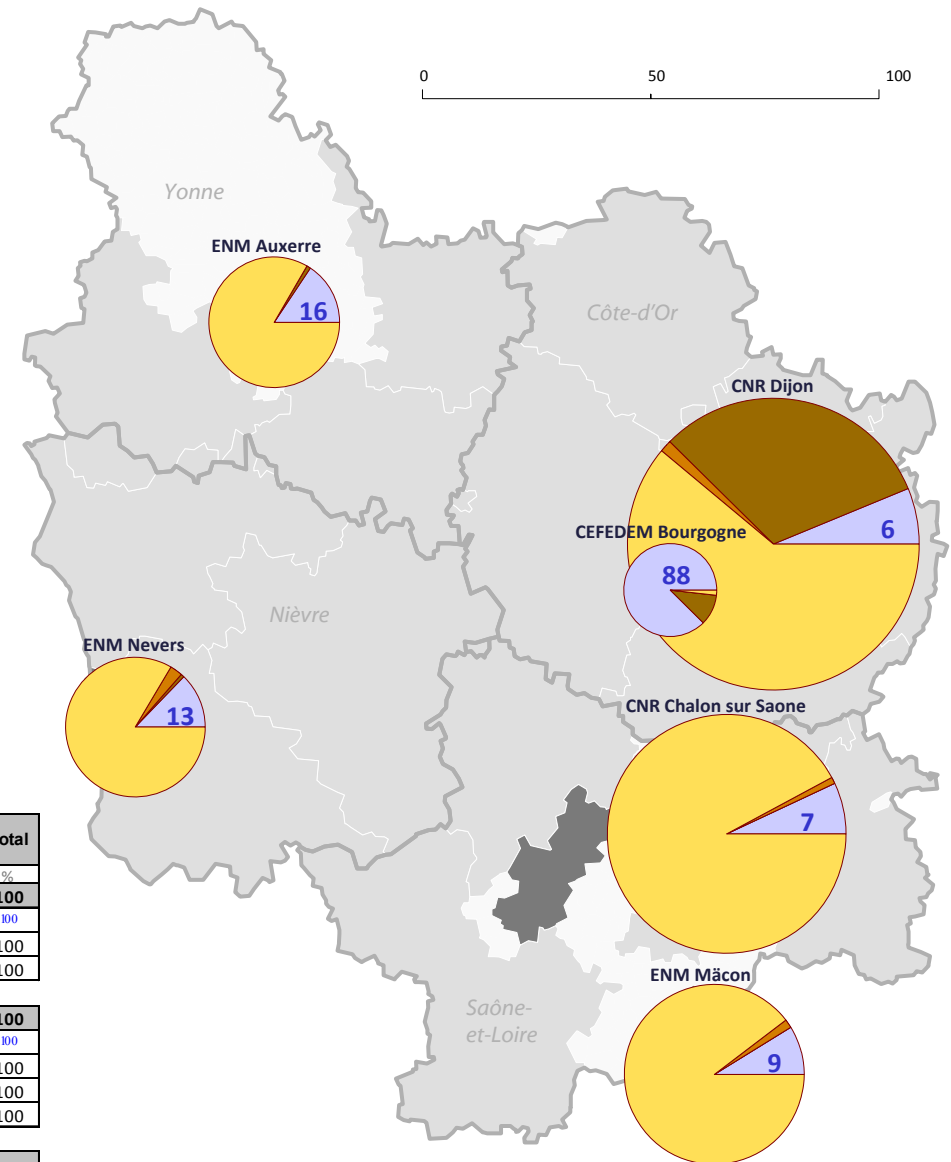
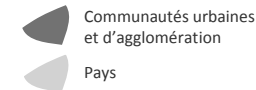
Montant des aides publiques MCC et collectivités territoriales en euros



Répartition des aides publiques



Intercommunalité

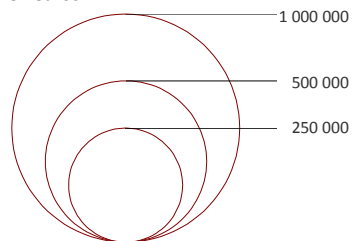


CHIFFRES-CLES

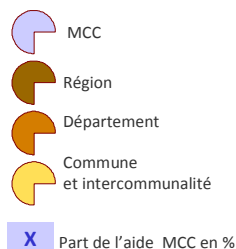
6 établissements d'enseignement artistique et de formation professionnelle

		MCC	Total Subv. publiques	MCC	Région	Départ.	Ville	Total
		en euros	en euros	%	%	%	%	%
2 CNR		557 000	8 523 146	7	19	1	74	100
Moyenne nationale 2006 par CNR		335 017	4 614 305	7	4	4	84	100
CNR Dijon	DIJON	318 000	5 102 245	6	31	1	61	100
CNR Chalon sur Saone	CHALON-SUR-SAONE	239 000	3 420 901	7	0	1	92	100
3 ENM		480 000	4 131 028	12	0	2	86	100
Moyenne nationale 2006 par ENM		154 851	1 985 747	8	1	8	83	100
ENM Nevers	NEVERS	150 000	1 168 940	13	1	3	83	100
ENM Mâcon	MACON	170 000	1 939 321	9	0	2	90	100
ENM Auxerre	AUXERRE	160 000	1 022 767	16	1	0	83	100
1 CEFEDM		453 100	517 400	88	11	0	2	100
Moyenne nationale 2006 par CEFEDM		635 405	750 555	84	14	1	1	100
Financement public 6 structures		1 490 100	13 171 574	11	13	1	75	100

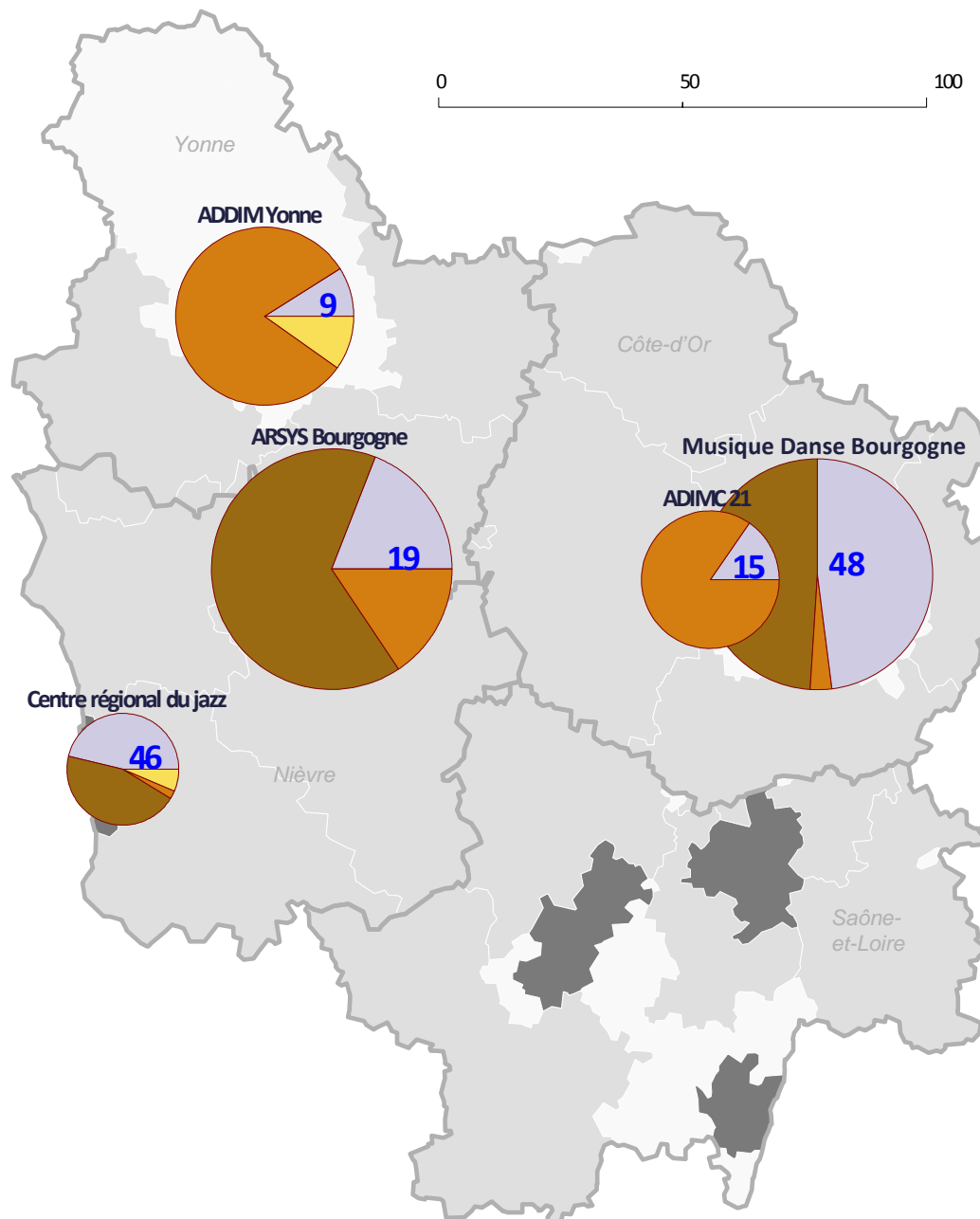
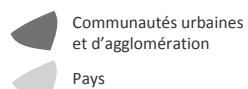
Montant des aides publiques MCC et collectivités territoriales en euros



Répartition des aides publiques



Intercommunalité



CHIFFRES-CLES

5 structures ressources et autres réseaux

	MCC	Total Subv. publiques	MCC	Région	Départ.	Ville	Total
	en euros	en euros	%	%	%	%	%
1 AR							
Musique Danse Bourgogne	385 750	799 180	48	49	3	0	100
	Moyenne nationale 2006 par AR	903 430	36	49	11	4	100
2 AD							
	99 000	869 044	11	0	82	6	100
	Moyenne nationale 2006 par AD	83 564	36	2	81	1	100
ADIMC 21	50 000	324 724	15	0	85	0	100
ADDIM Yonne	49 000	544 320	9	0	81	10	100
1 Autre réseau							
Centre régional du jazz	99 100	214 610	46	45	2	6	100
	Moyenne nationale 2006 par Autre réseau	603 962	17	35	47	0	100
1 Mission Voix							
ARSYS Bourgogne	190 000	992 800	19	65	16	0	100
	Moyenne nationale 2006 par Mission voix	344 174	24,5	55,6	18,9	0,9	100

Financement public 5 structures	773 850	2 875 634	27	39	31	2	100
---------------------------------	---------	-----------	----	----	----	---	-----